



PROGRAMME
DE RECHERCHE

SOLUTIONS
FONDÉES SUR
LA NATURE

Living lab ANTHARES – LYON

(Nature-based solutions in ANTHropized environments to promote Adaptation and RESilience)

VILLE DURABLE



1. Contexte



Un territoire

534 km² ; 60% urbain, 40% espaces naturels & agricoles ; >1,4 Mio habitants

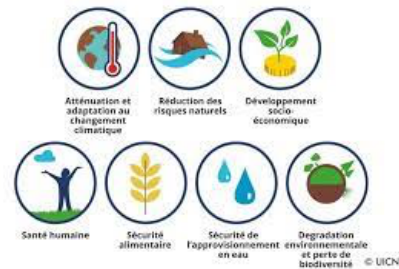
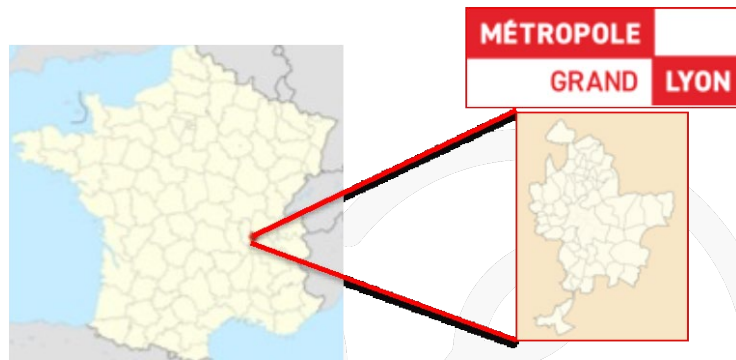
Des défis

Changement climatique, ressources eau-sol-air, biodiversité, santé, économie, justice environnementale → territoires (péri)urbains durables

Une volonté des acteurs locaux

Végétalisation pour apporter des solutions à ces importants défis dans le territoire

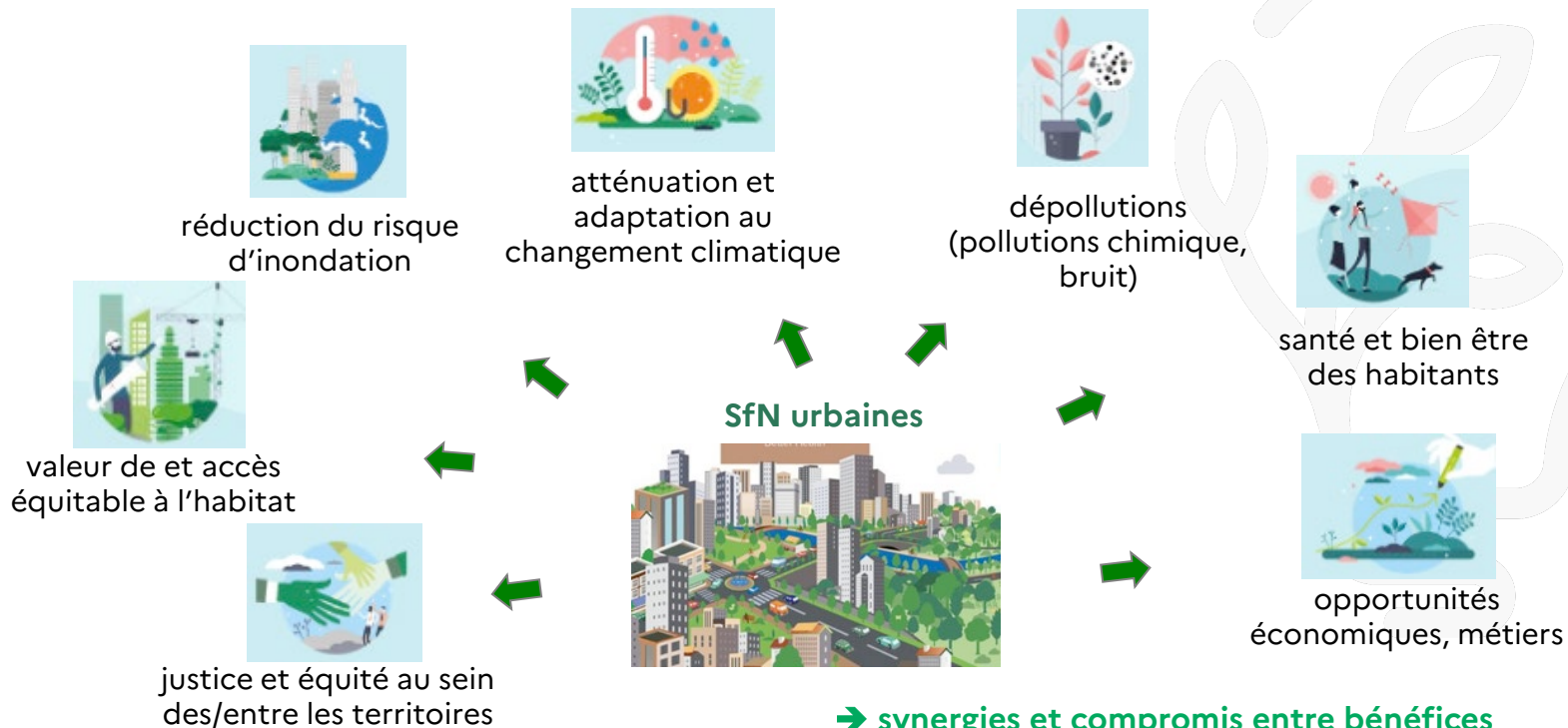
↗ adaptation et résilience du territoire



2. Objectifs



Objectif 1 : Performance des SfN basées sur la végétalisation pour répondre à différents défis sociétaux

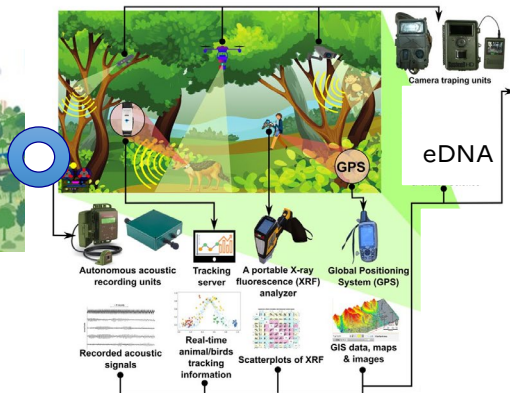


→ synergies et compromis entre bénéfiques
(sociaux, économiques & environnementaux) ?

Objectif 2 : Performance des SfN pour améliorer l'état de la biodiversité

Systèmes de monitoring de la biodiversité dans le territoire urbain

SfN urbaines



Dynamique & adaptation de la biodiversité (végétale, animale, microbienne)

Vecteurs de maladie et espèces invasives (moustiques, rongeurs...)

Perception, relations humains-non humains



➔ conception et gestion des SfN pour favoriser la biodiversité mais aussi réduire/éviter les impacts négatifs

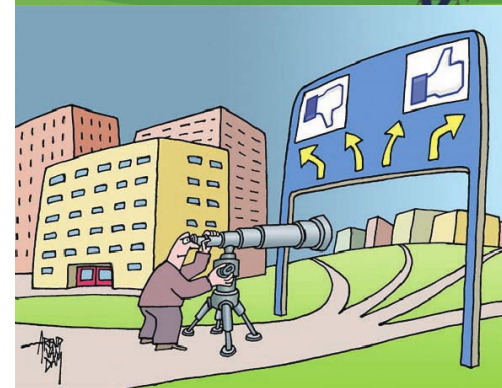
Objectif 3 : Processus clés au sein des SfN

Facteurs biophysiques, écologiques et sociaux (normes, règles de droit, systèmes de représentation/gouvernance, outils financiers, participation...) **facilitant la mise en œuvre et maximisant la performance des SfN?**

Scénarios de déploiement et d'impact des SfN?

co-construits avec les acteurs du territoire ; outils multi-objectifs ; évaluation des leviers et verrous

- ➔ Évaluation systémique des SfN
- ➔ Rôles pour l'adaptation et la résilience (biodiversité, groupes sociaux, territoires) face aux changements et incertitudes?
- ➔ Priorités territoriales?





3. Acteurs

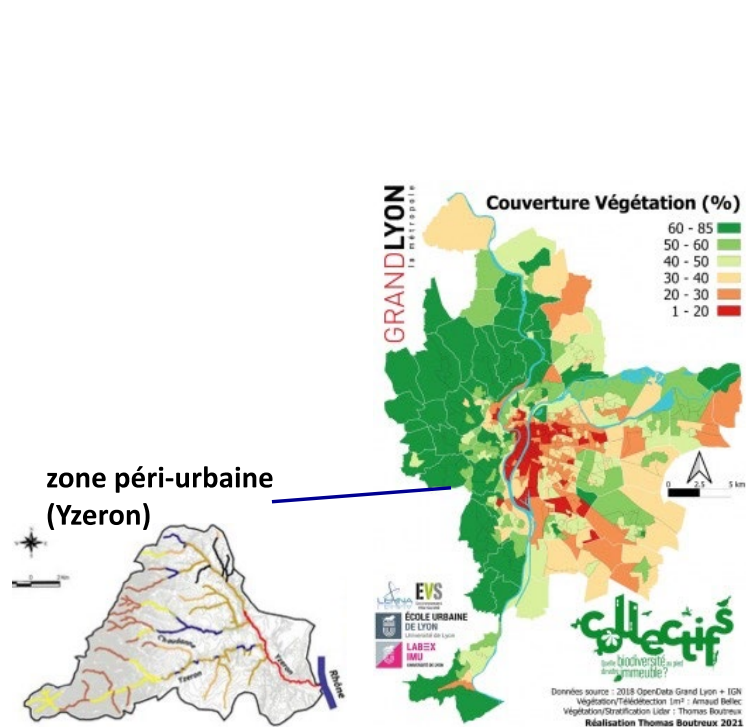
Partenariat d'acteurs académiques et non-académiques



4. Sites et réalisation



Le living lab couvre toute la métropole avec focus sur certains sites



« La FR BioEEnvIS est associée depuis le début au développement du projet CPER. C'est elle a vocation à porter ce projet pour toute la communauté des sciences de l'environnement site. »

Pascal BOISTARD - Président du centre INRAE Rhône
et co-pilote scientifique du projet « Chau

Autres possibilités :

Des SfN en faveur des pollinisateurs et de la biodiversité

INVERSER LES CAUSES DE L'EFFONDREMENT

- **Stopper l'intoxication de l'ensemble des milieux**
 - > Changer nos modes de production
 - > Changer nos modes de consommation
- **Reconstituer la Mosaïque d'habitats : Réservoirs et Corridors**
 - Augmenter et diversifier les ressources alimentaires
 - Augmenter les matériaux et espaces de nidification
 - Reconstituer le **bocage** = haies, bandes enherbées fleuries, talus,...
- **Maintenir ces éléments** fixes de nature : **gestion différenciée** dans l'espace et le temps

collectifs

quelle biodiversité immobilière?

rejoignez le projet

Habitants de Grand Lyon : Rejoignez-nous avant le 4 février

40 habitats collectifs et logements sociaux

+ 8 parcs urbains (Lyon Ecojardin)

Toutes les infos sur le site ou le facebook @ANTHROPOLYON.
On Caroline MERFORT (coordinatrice) : caroline.merfort@habitat-lyon.fr

Laboratoires recherche: EVS, LEVINA

Associations naturalistes: Arthropodologia, Parcours

Collectivités: VILLE DE LYON, GRAND LYON

Bailleur social: GRAND LYON HABITAT

LABEX IMU

Améliorer efficacement son espace vert pour la biodiversité

Comment passer de ça :



À ça ?

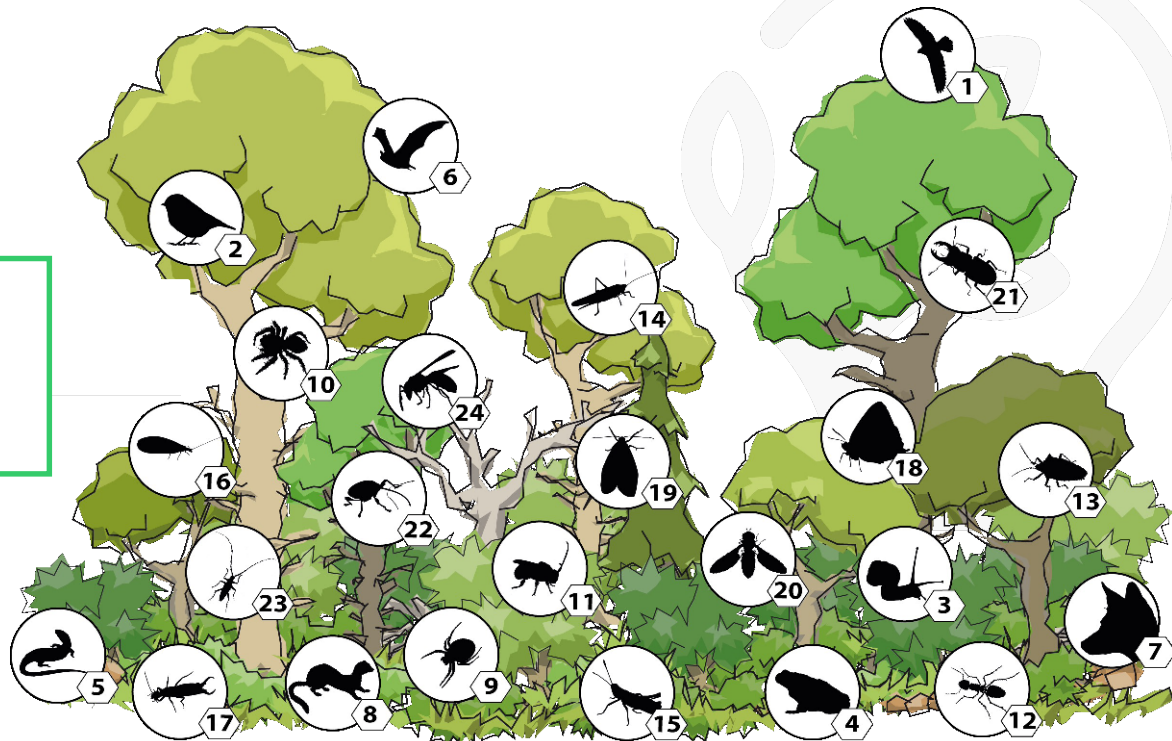


Améliorer efficacement son espace vert pour la biodiversité

Haies, Bosquets
« champêtres »

Pollinisateurs en France (métré)

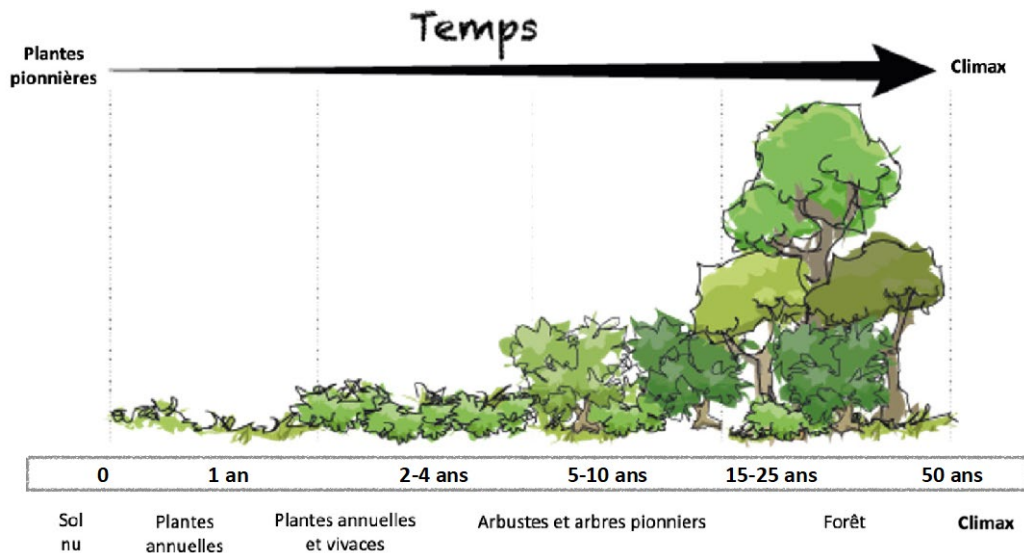
- 10 000 hyménoptères
- 10 000 diptères
- 5 700 papillons
- 2 000 coléoptères (sur 12 000)



Améliorer efficacement son espace vert pour la biodiversité

Étapes de colonisation végétale
Évolution vers un boisement :
CLIMAX

=> LAISSER FAIRE... ça
marche !



Améliorer efficacement son espace vert pour la biodiversité

FAVORISER la
régénération spontanée
naturelle, indigène et
locale



FREINER la régénération
spontanée des
EXOTIQUES



PENSER aux arbustes à
fleurs (et à fruits)





PROGRAMME
DE RECHERCHE

SOLUTIONS
FONDÉES SUR
LA NATURE



www.pepr-solubiod.fr



The logo for ANR (Agence Nationale de la Recherche), consisting of the lowercase letters "anr" in a bold, sans-serif font, followed by a registered trademark symbol (®).